



Ce manuel d'utilisation se rapporte à l'appareil ci-dessus.

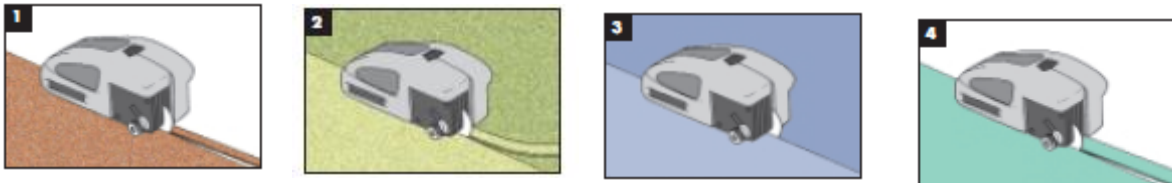
Il contient des conseils importants sur le fonctionnement et la manipulation.

Prenez cela en compte lorsque vous transmettez le produit à des tiers.

Conservez ces instructions pour référence ultérieure!

Introduction

- Pour des joints parfaits, vous avez besoin d'outils parfaits!
- PROVINOL se distingue véritablement des autres outils : sa lame affûtée et coupante sur tout le périmètre coupe des joints propres de mur à mur.
- PROVINOL est livré avec 2 lames de 26 mm et 40 mm de diamètre qui permettent de couper le PVC, le linoléum et le feutre. On peut régler 22 différentes largeurs de coupe.



- 1- Coupe pour obtenir des rives propres.
- 2- Coupe en superposition pour obtenir des joints vifs.
- 3- Coupe du revêtement situé dessous en se guidant sur le revêtement du dessus.
- 4- Coupe des bandes de 2 à 27mm.

Utilisation

Choix de lame :

- Lame 26 mm pour revêtements jusqu'à 3 mm (montée).
- Lame 40 mm pour revêtements de plus de 3 mm (dans l'emplacement 5).

A) Changement de lame

- Enlever la vis (1) et les cales (2).
- Retirer la lame, la faire pivoter (ou changer) puis remonter sur son axe.

B) Régler la largeur de coupe

- Enlever la vis (1) et les cales (2)
- Poser la lame (3) à l'endroit et remonter. Il y a 22 possibilités de 0 à 27 mm

C) Régler la profondeur (sans paliers jusqu'à 13 mm)

- Desserrer la vis (1)
- Tourner la molette (4) jusqu'à la profondeur désirée. La lame (3) se déplace.
- Tester la profondeur avec un mètre ou avec le revêtement
- Serrer la vis (1)
- Emplacement pour lames de rechange (5)

D) Tenir correctement le PROVINOL

- Tenez PROVINOL par la partie souple et exercez une pression vers le bas pour démarrer la coupe.

E) Tenue des lés

- Avant de couper, fixez les lés avec une bande double-face pour éviter qu'ils glissent.

F) Position du PROVINOL

- Posez PROVINOL à 20 cm du mur environ et appliquez le guide sur le rebord du revêtement.

G) Coupe

- Coupez les premiers 20 cm en avançant vers le mur le plus proche.
- Puis repartez dans le sens opposé.

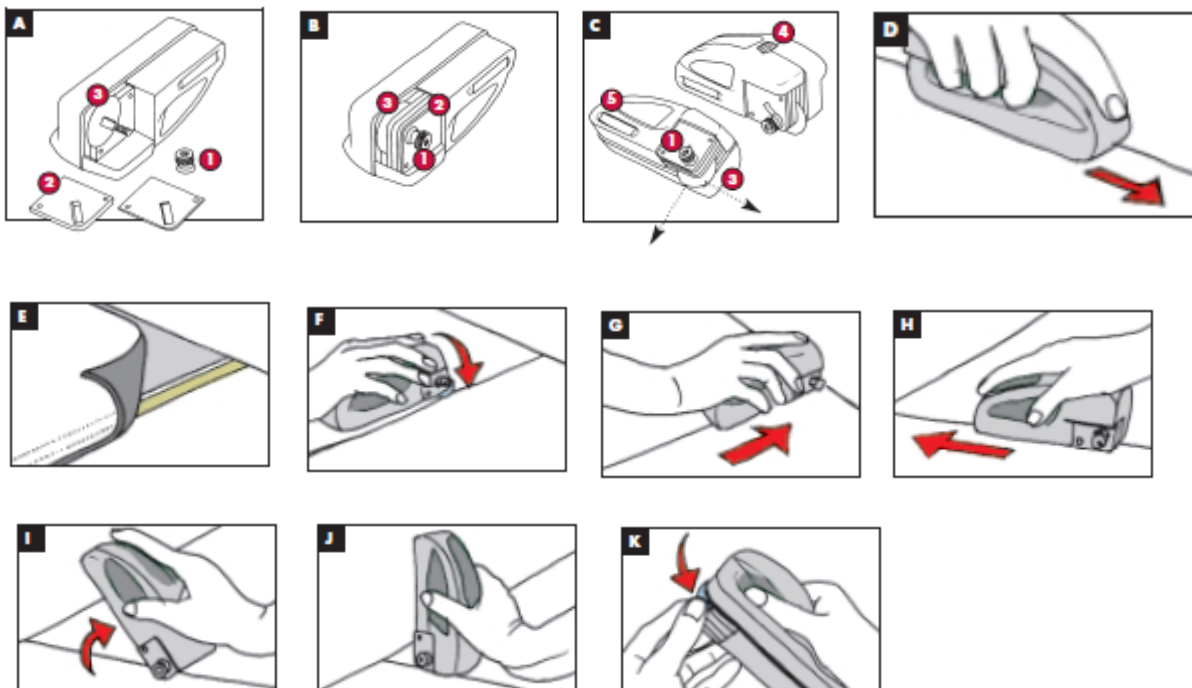
H) Coupez jusqu'au mur en face

I,J) Tourner le PROVINOL à 90°

- En arrivant au mur, basculez le PROVINOL et finissez de couper.

K) Attention quand vous travaillez avec PROVINOL !

- Faites toujours attention à la lame ronde spécialement aiguisée !
- Après chaque utilisation rentrez la lame à l'intérieur des cales.





Ce manuel d'utilisation se rapporte à l'appareil ci-dessus.

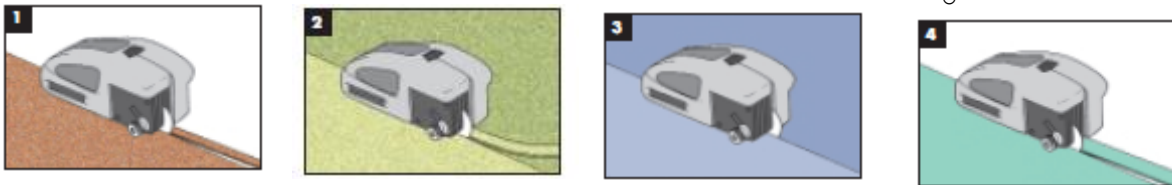
Il contient des conseils importants sur le fonctionnement et la manipulation.

Prenez cela en compte lorsque vous transmettez le produit à des tiers.

Conservez ces instructions pour référence ultérieure!

Introduction

- For a perfect seam it needs a perfect tool !
- The impressive advantage of PROVINOL is the specially designed round-blade, which guarantees perfect seam cutting wall to wall. PROVINOL has variable, adjustable blades of 26 and 40 mm diameter which cut CV, PVC, rubber, linoleum and felt-surfaces. The cutting width has 22 different adjustable sizes.



- 1- Cutting of production edges.
- 2- Double-cutting the two over lapping edges of the material.
- 3- Cutting of underlying material using the edge of the overlying material as a guide.
- 4- Cutting of strips from 2 – 27 mm.

Utilisation

Choice of blades (2)

- 26 mm diameter for all thin surfaces up to 3 mm
- 40 mm diameter for all surfaces thicker than 3 mm
-

A) Change of blades

- Remove screw (1) and distance plates (2)
- Turn blade (3) 180° or replace blade and reassemble
-

B) Adjust cutting width

- Remove screw (1) and distance plates (2)
- Place blade (3) between the various distance plates (2) and reassemble. You have 22 choices between 0 – 27 mm

C) Adjust cutting depth (infinitely variable up to 13 mm)

- Release screw (2)
- Adjust blade position by turning wheel (4) and check blade depth with a ruler.
- Fasten screw (1)
- Blade storage space (5)

D) Using PROVINOL

- Please hold PROVINOL by gripping the soft touch material areas and then push firmly in the required direction using the ball of your palm

E) Fixing edges together

- Before starting to cut, fix edges together with double-sided tape to avoid material moving out of place

F) Cutting with PROVINOL

- Start away from the wall
- Line up the PROVINOL guidance edge with the seam

G) Cut the first 20 cm by pushing backwards

H) Continue cutting pushing forwards until the opposite wall is reached

I,J) Turn PROVINOL 90° to cut the remaining material until the end

K) Please work safely and take care!

- Blade of PROVINOL is extremely sharp!
- Please screw back blade into PROVINOL body after finishing work!

